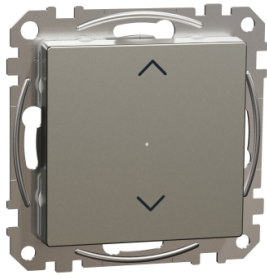


Tuotetiedot

Tekniset tiedot



Wiser Exxact verho-ohjain, Exxact, metalli

Sähkönumero:
2101154

WDE004385

GTIN-koodi: 3606481040497

Tuotetiedot

Alue	Exxact
Tuote Tai Komponentti Tyyppi	Connected shutter control
Keskittimen Yhteensopivuus	Wiser hub generation 1
Mobiiliapplikaation Nimi	Wiser by SE
Väri	Metalli

Täydentävät tiedot

Laitteen Sovellus	Aukoton
Laitteen Esitys	Koje asennuskehyksellä
Sarjan Soveltuvuus	Wiser
Teknologian Tyyppi	Elektroninen
Laitteen Asennus	Uppo
Vipujen Määrä	1
Ohjauksen Tyyppi	Kauko-ohjaus By mobile application Painiketoiminen
Paikallinen Signaaliointi	LED
Signaaliointiväri	Amber/green/red
[Ue] Käyttöjännite	230 V
Verkon Tyyppi	AC
Verkon Taajuus	50 Hz
Nimellisvirta	4 A
Valmiustilan Kulutus	Max. 0.4 W
Sulakearvo	10 A
Materiaali	ABS (akrylinitriilibutadieenistyreeni)
Pinnan Laatu	Maalattu
Kytkenä - Liittimet	2,5 mm ² Ruuviliitin 2 Kiinteä Kaapeli(t) 2,5 mm ² Ruuviliitin 2 Monijohtiminen Kaapeli(t)
Silmukka Liittimien Määrä	2
Kiinnitystapa	Ruuveilla
Merkintä	Nuoli
Kommunikointi Verkkotyyppi	Langaton Zigbee (2,4 GHz), 2,5 mW < 50 m

Vastuuvapauslauseke: Tätä asiakirjaa ei ole tarkoitettu tuotteiden sopivuuden tai luotettavuuden määrittämiseen tiettyä käyttäjäsovelluksia varten, eikä sitä saa käyttää tähän tarkoitukseen.

Ympäristön Lämpötila Käytettäessä	5...40 °C
Ympäristön Lämpötila Varastoitaessa	5...40 °C
Leveys	73 mm
Korkeus	73 mm
Syvvyys	45 mm
Määrä Per Pakkaus	Setti 1 kpl
Tuotteen Paino	0,9 kg
Standardit	EN 60669-2-1 EN 301-489-17 EN 60730-2-7 EN 300-328
Direktiivit	2014/53/EU - radiolaitedirektiivi 2014/30/EU - EMC-yhteensopivuus 2014/35/EU - pienjännitedirektiivi
Tuote Sertifiointi	SEMKO EAC FIMKO NEMKO NF VDE CE Zigbee 3.0

Ympäristötiedot

Ip Suojausluokka	IP20 IP21 Visuaalisissa osissa merkinnät
Ik-Suojausluokka	IK02

Pakkaustiedot

Unit Type Of Package 1	PCE
Number Of Units In Package 1	1
Package 1 Height	7,7 cm
Package 1 Width	9,5 cm
Package 1 Length	9,5 cm
Package 1 Weight	122,0 g
Unit Type Of Package 2	S03
Number Of Units In Package 2	36
Package 2 Height	30,0 cm
Package 2 Width	30,0 cm
Package 2 Length	40,0 cm
Package 2 Weight	4,833 kg
Unit Type Of Package 3	P12
Number Of Units In Package 3	576
Package 3 Height	75,0 cm
Package 3 Width	80,0 cm
Package 3 Length	120,0 cm
Package 3 Weight	89,328 kg

Kestävä kehitys

Green Premium™ -merkki osoittaa Schneider Electricin sitoumuksen toimittaa tuotteita, jotka ovat luokkansa ympäristöystävällisimpiä. Green Premium takaa uusimpien säädösten noudattamisen, ympäristövaikutusten läpinäkyvyyden sekä kiertotaloutta edistävät ja vähähiiliset tuotteet.

Tuotteen kestävän kehityksen arviointi on **White Paper -julkaisu**, jossa selvennetään maailmanlaajuisia ympäristömerkitästandardeja ja ympäristöilmoitusten tulkintaa.

[Lue lisää Green Premiumista >](#)

[Opas kaupallisen tuotteen kestävän kehityksen arviointiin >](#)



Avoimuus RoHS/REACH

Hyvinvointi

Ei Elohopeaa

Rohs-Vapautuksen Tiedot [Kyllä](#)

Sertifioinnit ja standardit

Reach-Asetus [REACH-ilmoitus](#)

Eu:N Rohs-Direktiivi [Poikkeusten mukainen](#)

Kiinan Rohs-Säädökset [Kiinan RoHS-ilmoitus](#)
Kiinan RoHS-vaatimukset eivät koske tuotetta Ilmoitus sisältyvistä aineista tiedoksesi

Ympäristöilmoitus [Tuotteen ympäristöprofiili](#)

Kiertoprofiili [Elinkaaren lopun tiedot](#)