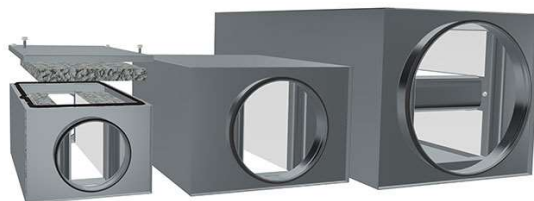




KVDPX asennus- ja huolto-ohje



- KVDPX on suorakaidevaimennin pyöreälle kanavalle
- Äänenvaimennusmateriaalina on Acutec® ja Acutec® Plus
- Vaimentimen kuori on sinkittyä terästä
- Safe-kanavaliittimet

Asennus:

Vaimennin kiinnitetään kanavistoon liittimistään paineenkestävillä vetoniiteillä. Tarvittaessa vaimennin kannakoidaan rakenteisiin.

Huolto:

Mallit ilman huoltoluukkuja:

- Vaimennin voidaan puhdistaa pehmeällä pyörivällä nylonharjalla tai imuroimalla kanaviston puhdistusluukun kautta.
- Malli 1 koot $\varnothing 400 - 630$ mm on varustettu vaimennuslamellilla. Vaimennin on puhdistettava lamellin molemmin puolin.

Avattavat mallit:

- Avaa kannen ruuvit ja poista kansi
- Malli 2 koot $\varnothing 400 - 630$ mm on varustettu vaimennuslamellilla. Hyvän puhdistustuloksen aikaan saamiseksi lamelli on irrotettava. Avaa ruuvit, tue samalla lamellia, jotta se ei pääse putoamaan.
- Puhdista vaimennin käyttäen pyörivää pehmeää nylon harjaa tai pölynimuria
- Vaimentimen eristeet voidaan myös irrottaa tuotteesta puhdistuksen ajaksi. Tarvittaessa eristeet voidaan myös uusia. Uusien eristeiden saamiseksi ota yhteyttä Lindabin myyntiin.
- Puhdistuksen jälkeen asenna lamelli ja irrotetut eristeet takasin
- Kiinnitä kansi

Lindab Oy
Juvan teollisuuskatu 3-5
02920 Espoo

Puh 020 785 1010
Fax 020 785 1074
e-mail info@lindab.fi
Internet www.lindab.fi